

Per bracci decespugliatori ed escavatori 4.0-10.0 ton  
For hedge mowers and excavators 4.0-10.0 ton



BD2	
BD3	
BD4	

La barra a dischi viene utilizzata per potature forti e veloci. Il diametro massimo di taglio è pari a circa 100-150 mm.

The forest cutting disc bar is used for pruning strong and fast.  
The maximum diameter of shear is about 100-150 mm.

Modello Model	Peso Weight (kg)	Diametro disco Disc diameter (mm)	N° dischi Discs	N° motori Engines	Larghezza barra Width (mm)	Taglio Cut (mm)	Pressione max Max pressure (bar)	Portata olio max Max oil flow (L/min)
BD2	73	500	2	1	1.000	100-150	200	60
BD3	107	500	3	1	1.500	100-150	200	60
BD4	144	500	4	1	2.000	100-150	200	60

### CARATTERISTICHE TECNICHE E DOTAZIONI STANDARD

- Motore idraulico (su BD3, BD4 e BD6, n° 2 motori idraulici)
- Piastra per adattamento attacco escavatore o braccio decespugliatore.
- Protezioni lame per trasporto.

### TECHNICAL FEATURES AND STANDARD EQUIPMENT

- Hydraulic motor (on BD3, BD4 and BD6, n° 2 hydraulic motors).
- Steel plate for excavator or boom mower mounting hitch.
- Protection blades for transport.

### ACCESSORI

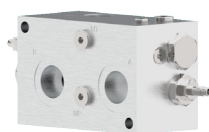
- 1 - Attacco sella a perni.
- 2 - Kit tubi Lg. 2 metri.
- 3 - Blocco valvole comprensivo di valvola prioritaria per regolazione della portata olio, antiurto (valvola di max pressione), anti-cavitazione.

### ACCESSORIES

- 1 - Mounting hitch & pins.
- 2 - Hoses kit Lg. 2 meters.
- 3 - Valves block complete with priority valve for adjusting oil flow, anti-shock valve (pressure relief valve), anti-cavitation.



1



3